

# PARMIGIANO REGGIANO

INAUGURAZIONE  
SEZIONE DI MANTOVA

**il PREZZO  
l'EXPORT  
la STRATEGIA  
la SOSTENIBILITÀ  
i CONSUMATORI  
ALLEVATORI, TERRITORIO**



## Italia - Prezzi del Parmigiano Reggiano

'stag. 12 mesi e oltre', 'stag. 18 mesi e oltre', 'stag. 24 mesi e oltre' e 'stag. 30 mesi e oltre'

Fonte: CCIAA Milano; dal 1° Gennaio 2018, fonte: CCIAA Metropolitana Milano MonzaBrianza Lodi



**ITALIA - Esportazioni INTRA-UE di Grana Padano DOP E  
Parmigiano Reggiano DOP  
(HS 04069061)**  
Elaborazione CLAL su dati ISTAT



## INTRA - UE

## EXTRA - UE

Nei prossimi cinque anni, le vendite di formaggio in **CINA** avranno un tasso di crescita annuale di oltre il 20%.

-MilkPoint

**ITALIA - Esportazioni EXTRA-UE di Grana Padano DOP E  
Parmigiano Reggiano DOP  
(HS 04069061)**  
Elaborazione CLAL su dati ISTAT

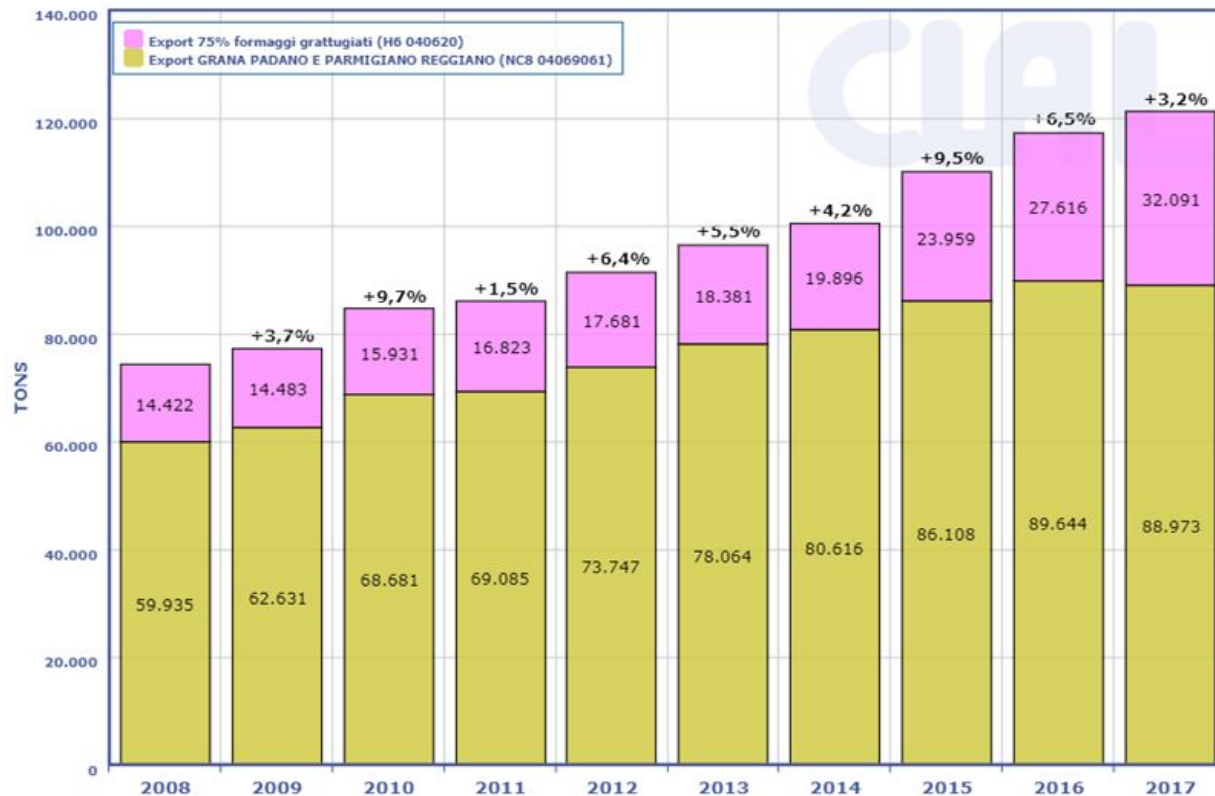


# Export P.R. G.P. e Grattugiati

ITALIA: Export GRANA PADANO E PARMIGIANO REGGIANO (NC8 04069061)  
e 75% Formaggi Grattugiati (HS 040620)

2008 - 2017

Fonte: ISTAT

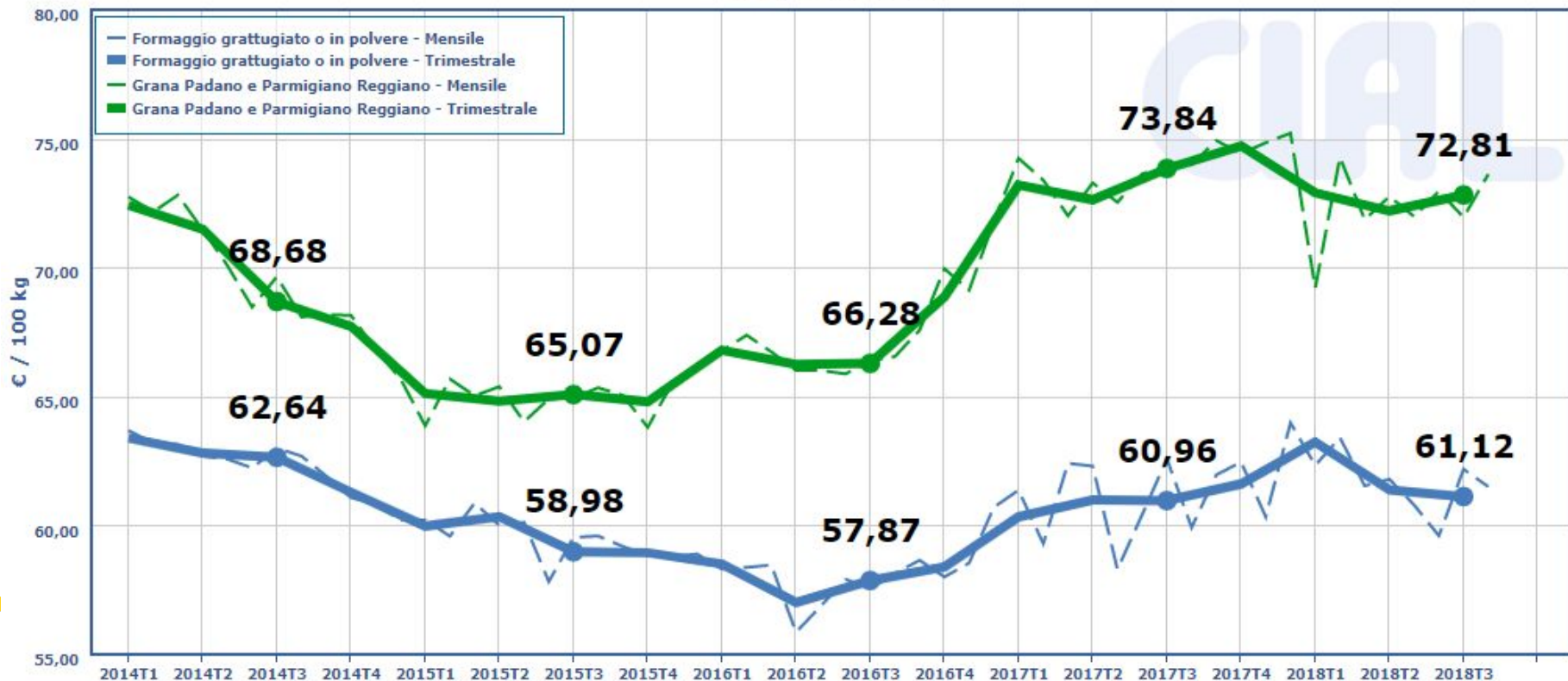


# Ricavi dall'export P.R., G.P. e grattugiati

Prezzo mensile (Valori/Volumi) dell'export di Grana Padano-Parmigiano Reggiano e Grattugiati convertito in Milk Equivalent (ME)

Elaborazione CLAL su dati ISTAT

Questo Slideshow è soggetto alle [Note Legali e Privacy](#) del sito web CLAL.it



# L'EXPORT

- Gli USA sono sempre stati una delle principali destinazioni dell'export di Parmigiano Reggiano.

La nuova **strategia politica USA**  
può colpire i nostri formaggi?

## Indicazioni Geografiche (DOP e IGP)

- fanno parte della politica di **qualità** UE;
  - sono uno dei capitoli degli **accordi** commerciali di libero scambio con i Paesi terzi;
  - tali accordi spesso **contrastano** con la normativa UE.
- 
1. Quali azioni intraprendono i Consorzi su questi temi?
  2. Cercano alleanze con gli altri Consorzi in UE?

Chef

**Alfonso**

**Santomauro**



Marriott Hotels & Resorts  
Guangzhou (Canton)

1. I formaggi italiani sono conosciuti in Cina? Come sono percepiti?
2. Quali caratteristiche possono rendere un formaggio italiano vincente in Cina?
3. Quali iniziative ti senti di consigliare al Consorzio Parmigiano Reggiano per aumentare il consumo di Parmigiano Reggiano in Cina?

Pegognaga, 16 Gennaio 2019

# La STRATEGIA

1. A cosa è dovuto il **successo** del sistema dei caseifici del Parmigiano Reggiano?  
Quale strategia per il 2019?

# La STRATEGIA

2. Al Parmigiano Reggiano servono  
**aziende più grandi** per conquistare  
i mercati internazionali?

# La STRATEGIA

3. **Consorzio di 2° grado,**  
**Integrazione verticale**  
Industria / Cooperazione  
o accordo di **filiera?**

# La SOSTENIBILITÀ

- Il **riscaldamento globale** danneggia la produzione agricola.
- La qualità e l'utilizzo dell'**acqua**.

Il **Consumatore è attento** ai valori etici ed ambientali?

Il clima e l'ambiente sono problemi che  
dovremo **affrontare in anticipo**.

# La SOSTENIBILITÀ

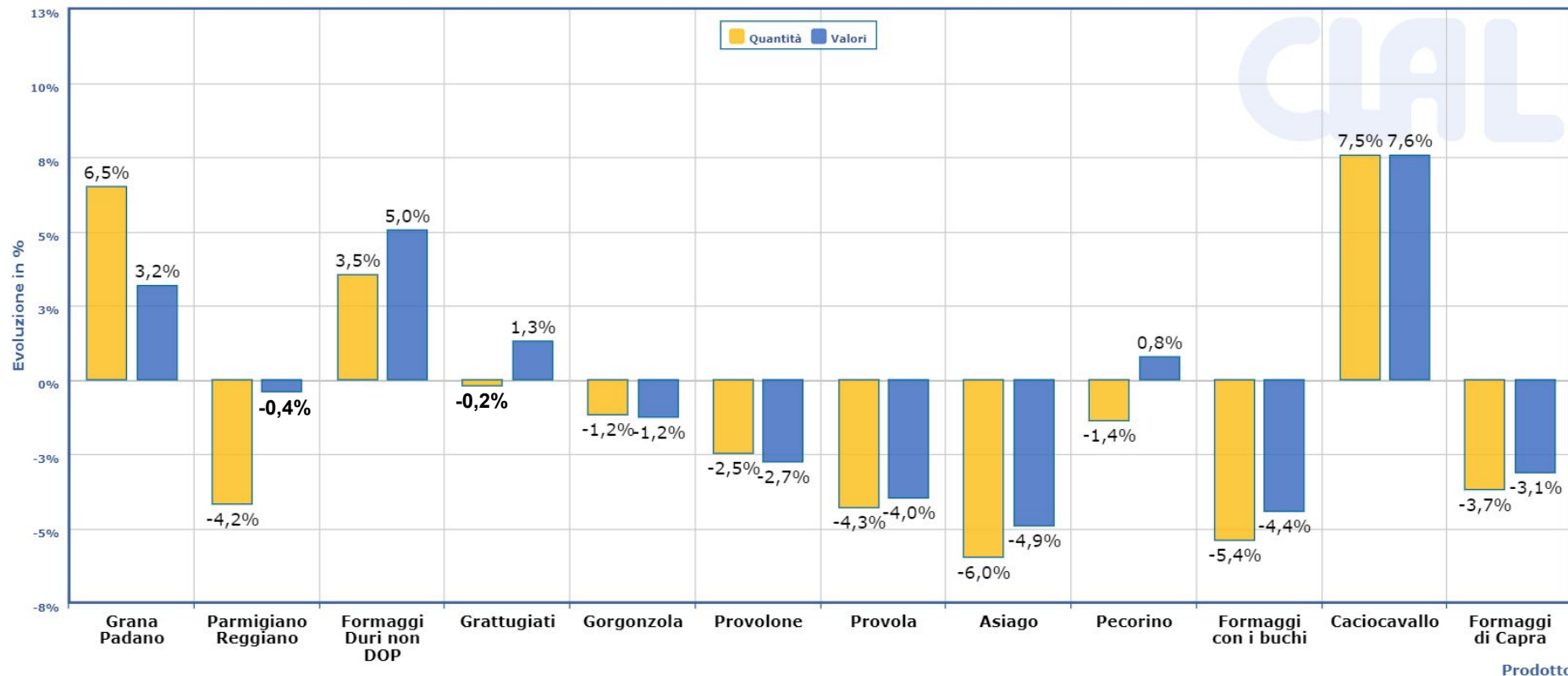
*Come partecipare al miglioramento della sostenibilità ambientale?*

1. **Recuperi energetici** nelle Imprese agricole e nei Caseifici?
2. Agricoltura di **precisione**?
3. Migliorare la **gestione dei reflui** zootecnici?

Italia - Variazione % consumi domestici di Formaggi duri e semiduri

(Dic '17 - Nov '18 su Dic '16 - Nov '17)

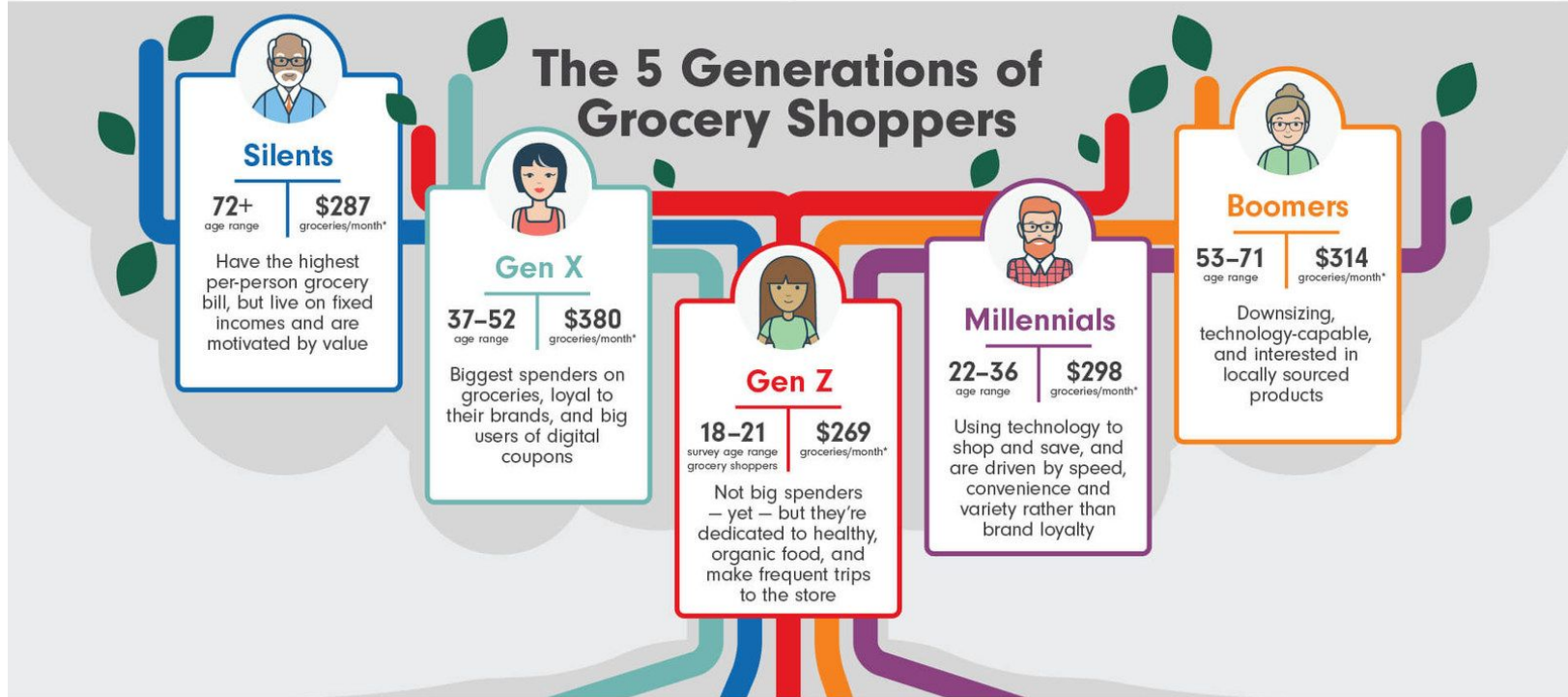
Elaborazione CLAL su dati IRI



Prodotto

# I CONSUMATORI

*Quali sono i Consumatori di Parmigiano Reggiano?*



## Gen Z

- Internet
- Vissuto culturale aperto
- Aspetti salutistici, origine e naturalità
- Aumentare la frequenza d'acquisto rispetto alla quantità
- *Influencers (food bloggers)* e amici

**Chi sono** i Consumatori di Parmigiano Reggiano?



# ALLEVATORI, TERRITORIO

## Raccontare gli Allevatori

1. Manca una **corretta informazione** dei consumatori?
2. È necessario riconquistare la **fiducia** dei consumatori?

*e dopo aver raccontato gli allevatori...*

## Territorio

3. È giusto parlare di “**territorio**” quale Mantova, Modena, Parma, Reggio, Bologna? Questa è distintività?